



# RETABLO (2017)



# ANÁLISIS DE LA FAMILIA ANDINA CASO "RETABLO"

Por: Leyla Narciso Cabrel y  
Alejandra Retis Figueroa

## INTRODUCCIÓN

Aumentar la **visibilidad de la comunidad andina peruana** en los **medios audiovisuales** y resaltar a los personajes, su interacción con el entorno, las tradiciones culturales, estereotipos y roles de género que predominan en este contexto y cómo afectan al **entendimiento de la diversidad sexual**.

## DIFERENCIAL

Se analiza solo a "Retablo", abordando temas de roles de género, tendencias culturales y tradicionales, y la diversidad sexual.

**¿POR QUÉ RETABLO?**

## OBJETIVOS

**General:** Analizar el contexto social y las características de la familia andina peruana.

**Específicos:** Analizar los roles de género (**E1**), tendencias y tradiciones culturales (**E2**) y diversidad sexual (**E3**) en la familia andina peruana.

## METODOLOGÍA

**Enfoque:** Cualitativa **Alcance:** Descriptiva

T  
A  
X  
O  
N  
O  
M  
Í  
A



I  
N  
S  
T  
R  
U  
M  
E  
N  
T  
O  
S

### Tridimensionalidad de los personajes



Segundo

Anatolia

Noé

### Entrevistas



Héctor Gálvez

Carlos Rejano

### Cuadro de observación

Tiempo	Secuencia
Escena	Temática

## RESULTADOS



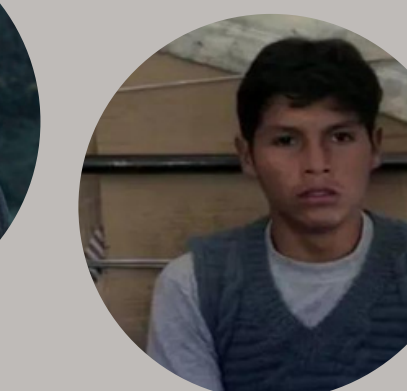
La **relación padre e hijo prevalece:** maestro - aprendiz y hombre - niño.

La identificación de **tradiciones** y **costumbres** en la película.



Actividades de campo: **agricultura, ganadería**, consumo de la propia **cosecha**, realización de **artesanías**.

**Roles** que ocupa cada miembro de las familias **en el entorno**.



**Estereotipos y roles de género:** LGBTQ en el contexto andino.

## CONCLUSIONES

Más allá de la censura social a la homosexualidad, se plasma cómo trasciende la **relación padre e hijo**. Además, ofrece una **mirada cercana a lo andino**, una **temática diferente** y en una **lengua originaria**.